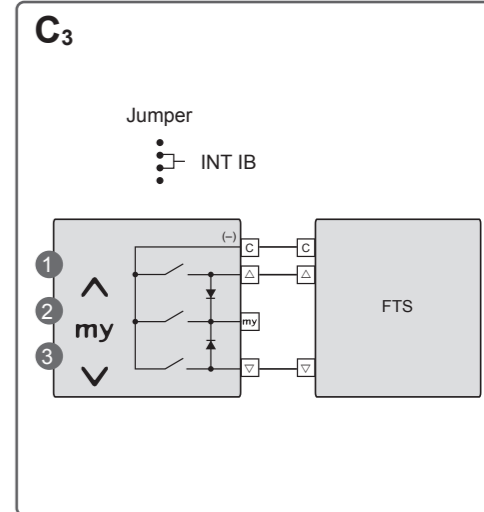
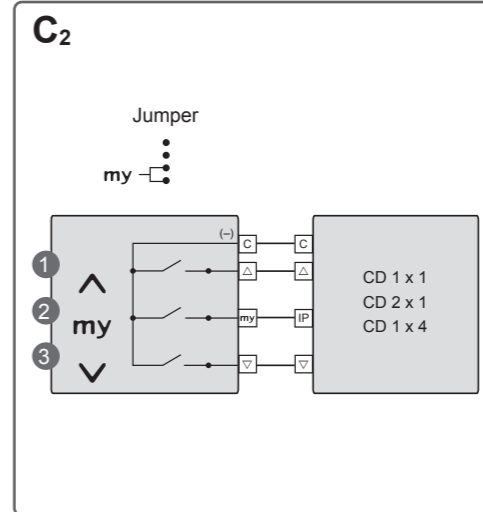
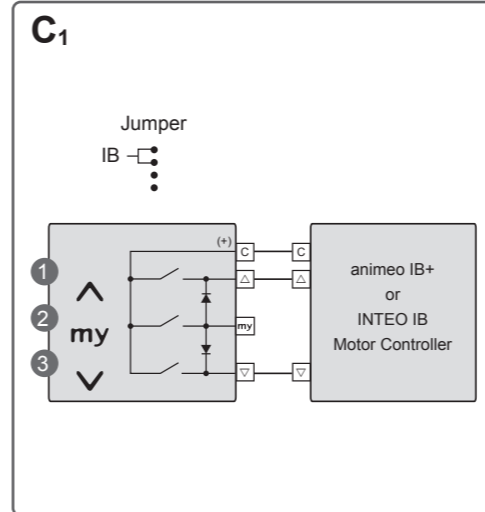
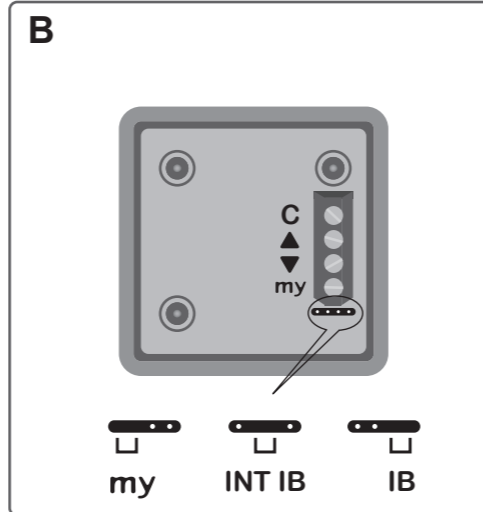
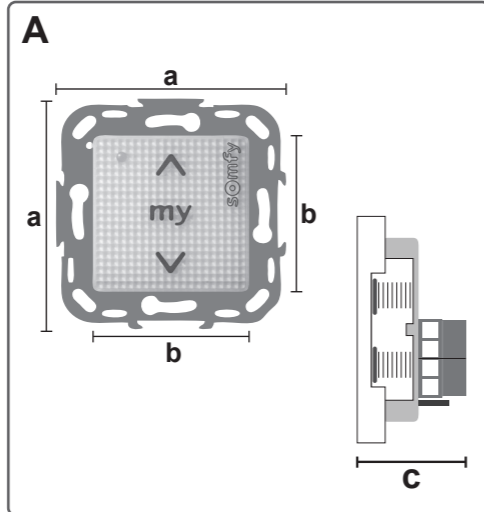
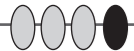




Smoove Origin IB

ES Guía de instalación
HE מדרוך התקנה
KO 설치 설명서
PT Guida all'installazione



CARACTERÍSTICAS	Ref. 1811272
Contacto seco	24 V CC/50 mA Δ
Terminales	Terminales de tornillo
Temperatura de funcionamiento	de 0°C a 40°C
Humedad relativa	85 % como máx.
Material de la estructura	PC-ABS
Dimensiones de la estructura	50x50x27 mm
Grado de protección	IP 20
Clase de protección	III
Conformidad	www.somfy.com/ce

ES Dimensiones

a = 71 mm
b = 50 mm
c = 25 mm

Cables

Mín.: 4 x 0,28 mm²/22 AWG
Máx.: 4 x 1,5 mm²/15 AWG

Conexión a los controles de motor animeo IB+ o Inteo IB

1 Subir
2 Stop/IP (my)
3 Bajar

Δ Puente en «IB»

Conexión a Motor Controllers animeo CD

1 Subir
2 Stop/my
3 Bajar

Δ Puente en «my»

Conexión a controles FTS

1 Subir
2 Stop/my
3 Bajar

Δ Puente en «INT IB»

Ref. 1811272	מאפיינים
24 V DC / 50 mA Δ	מגע יבש
הדקים לברגים	הדקים
טמפרטורת עבודה 0°C 40°C	טמפרטורת עבודה
85% מקס' מ"מ	לחות יחסית
PC-ABS	חומר דיור
50 x 50 x 27 מ"מ	ממדי דיור
IP 20	רמת הגנה
III	דרגת הגנה
www.somfy.com/ce	תאימות

HE מידות

a מ"מ 71 =
b מ"מ 50 =
c מ"מ 25 =

כבלים

מינ': 4 x 0.28 מ"מ² / 22 AWG
מקס': 4 x 1.5 מ"מ² / 15 AWG

חיבור לבקרי מנוע animeo IB+ או Inteo IB

1 כלפי מעלה
2 Stop/IP (my)
3 כלפי מטה

Δ מטען מצבר על "IB"

חיבור לבקרי מנוע animeo CD

1 כלפי מעלה
2 Stop/IP (my)
3 כלפי מטה

Δ מטען מצבר על "my"

חיבור לבקרי FTS

1 כלפי מעלה
2 Stop/IP (my)
3 כלפי מטה

Δ מטען מצבר על "INT IB"

사양	Ref. 1811272
무전압 접점	24 V DC / 50 mA Δ
단자	나사식 단자
작동 온도	0°C ~ 40°C
상대 습도	최대 85%
하우징 재질	PC-ABS
하우징 크기	50 x 50 x 27 mm
보호 등급	IP 20
보호 등급	III
제조사 적합성	www.somfy.com/ce

KO 치수

a = 71 mm
b = 50 mm
c = 25 mm

케이블

최소: 4 x 0.28 mm²/22 AWG
최대: 4 x 1.5 mm²/15 AWG

animeo IB+ 또는 Inteo IB 모터 컨트롤러 연결

1 상
2 정지/IP (my)
3 하

Δ „IB“ 의 점퍼

animeo CD 모터 컨트롤러 연결

1 상
2 정지/IP (my)
3 하

Δ „my“ 의 점퍼

FTS 컨트롤러 연결

1 상
2 정지/IP (my)
3 하

Δ „INT IB“ 의 점퍼

CARACTERÍSTICAS	Ref. 1811272
Contacto seco	24 V DC / 50 mA Δ
Bornes	Terminais de parafuso
Temperatura de funcionamiento	0°C a 40°C
Humidade relativa	Máx. 85 %
Material da caixa	PC-ABS
Dimensões da caixa	50x50x27 mm
Índice de proteção	IP 20
Classe de proteção	III
Conformidade	www.somfy.com/ce

PT Medidas

a = 71 mm
b = 50 mm
c = 25 mm

Cabos

Mín.: 4 x 0.28 mm²/22 AWG
Máx.: 4 x 1.5 mm²/15 AWG

Ligação aos comandos do motor animeo IB+ ou Inteo IB

1 Subir
2 Fecho/IP (my)
3 Descer

Δ Jumper em „IB“

Ligação aos controladores do motor animeo CD

1 Subir
2 Fecho/IP (my)
3 Descer

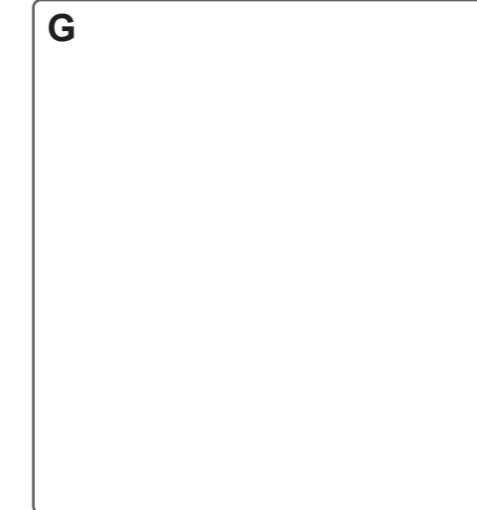
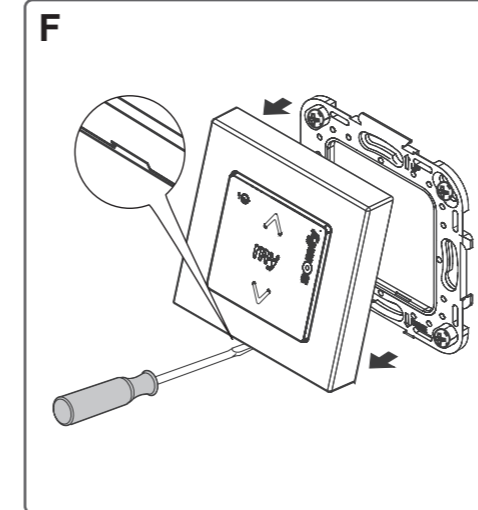
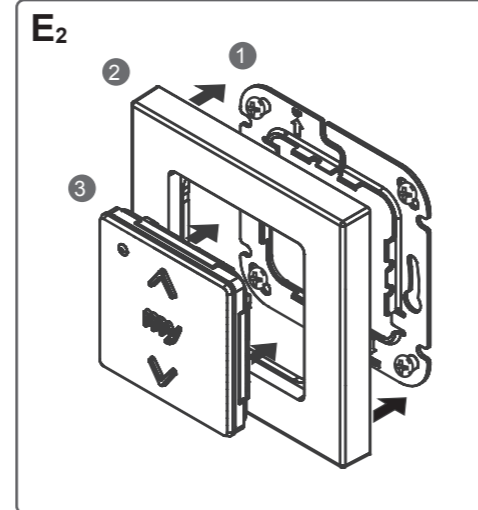
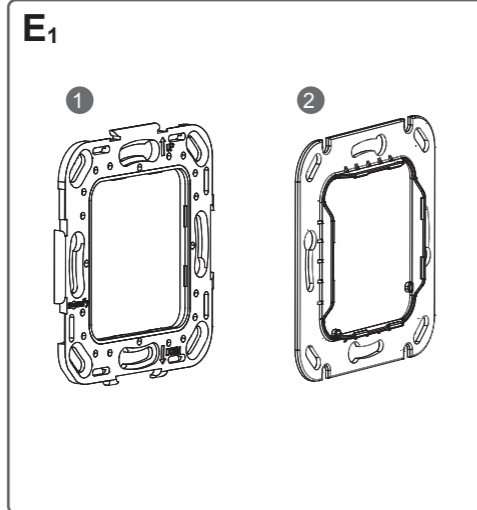
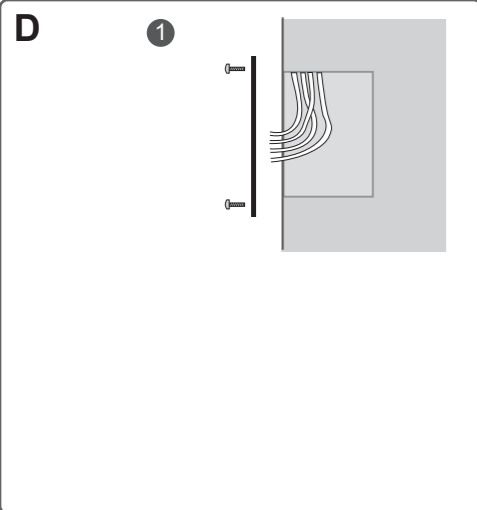
Δ Jumper em „my“

Ligação aos comandos FTS

1 Subir
2 Fecho/IP (my)
3 Descer

Δ Jumper em „INT IB“

© 2013-2022 - SOMFY ACTIVITES SA - Société Anonyme - capital 35.000.000 € - RCS ANNECY 303.970.230 - ALL RIGHTS RESERVED - 2022/04/30



SOMFY ACTIVITÉS SA
50 Avenue du Nouveau Monde
74300 Cluses
France
T +33 (0)4 50 96 70 00
F +33 (0)4 50 96 71 89
www.somfy.com/projects
www.somfy.com



ES **Instalación/montaje**

Condiciones ambientales: espacios secos

- 1 Fije el marco de soporte en la caja montada a ras.
- 2 Enganche el marco de la gama de interruptores utilizada al marco de soporte.
- 3 Fije los cables de conexión a Smoove Origin IB, coloque el botón en el marco.

Marcos posibles

- 1 Marco Somfy
- 2 Otros distribuidores

⚠ Si es necesario, deberá montar un marco adaptador adicional del distribuidor de bastidores utilizado.

Orden de montaje

- 1 Marco de soporte
- 2 Marco de la gama de interruptores utilizada
- 3 Smoove Origin IB

Desmontaje

Retire el marco junto con Smoove Origin IB.

⚠ Antes de proceder a la instalación, lea y siga estas instrucciones. SOMFY queda eximido de toda responsabilidad ante defectos y daños cuya causa sea el incumplimiento de las instrucciones.

⌘ Nos preocupa el medioambiente. No tire el aparato junto con los desechos domésticos habituales. Llévelo a un punto de recogida aprobado para su reciclaje.

HE **התקנה/הרכבה**

תנאי סביבה: חדרים יבשים

- 1 תקן את מסגרת התמיכה בקופסה המוצמדת.
- 2 הצמד את המסגרת של טווח המתגים בשימוש על מסגרת התמיכה.
- 3 חבר כבלי חיבור ב-Smoove Origin IB ומקם את כפתור הלחיצה לתוך המסגרת.

מסגרות אפשריות

- 1 מסגרת Somfy
- 2 מפיצים נוספים

⚠ במידת הצורך, יש להתקין בנוסף מסגרת מתאמת של מפיץ המסגרת בשימוש

סדר הרכבה

- 1 מסגרת תמיכה
- 2 מסגרת טווח המתגים בשימוש
- 3 Smoove Origin IB

פירוק

הסר את המסגרת ביחד עם Smoove Origin IB

לפני ההתקנה יש לקרוא ולמלא אחר הוראות מ על פגמים ונזקים SOMFY אלה. האחריות מצד אינה נכללת אם הם נגרמו עקב אי ציות להוראות

⌘ השמירה על הסביבה חשובה לנו. אין לה- שליך את המכשיר יחד עם האשפה הביתית הרגילה. השלך אותו למתקן המיועד לאיסוף אשפה מסוג זה לצורך מחזור

KO **설치/장착**

주변 조건: 건조한 실내

- 1 지지 프레임에 내부 매립형 박스에 고정하십시오.
- 2 사용 중인 스위치의 프레임을 지지 프레임에 고정하십시오.
- 3 Smoove Origin IB에 연결 케이블을 연결하고 푸시 버튼을 프레임에 배치하십시오.

가능한 프레임

- 1 Somfy 프레임
- 2 기타 업체의 프레임

⚠ 필요한 경우 사용 중인 프레임 업체의 어댑터 프레임을 추가로 장착해야 합니다.

장착 순서

- 1 지지 프레임
- 2 사용 중인 스위치의 프레임
- 3 Smoove Origin IB

분해

프레임과 Smoove Origin IB를 함께 제거하십시오.

⚠ 설치하기 전에 본 사용 설명서를 읽고 숙지하십시오. SOMFY는 지침을 따르지 않아 발생한 결함 및 손상에 대해 어떠한 책임도 지지 않습니다.

⌘ 당사는 환경에 지속적인 관심을 갖습니다. 제품을 일반 가정용 쓰레기와 함께 폐기하지 마십시오. 제품을 승인된 재활용 수거 장소로 가져가십시오.

PT **Instalação/Montagem**

Condições ambientais: Divisões secas

- 1 Fixe a estrutura de suporte à caixa montada nivelada.
- 2 Encaixe a estrutura da gama de interruptores utilizada na estrutura de suporte.
- 3 Ligue os cabos de ligação no Smoove Origin IB, posicione o botão de pressão na estrutura.

Estruturas possíveis

- 1 Espelho Somfy
- 2 Outros distribuidores

⚠ Se necessário, deve ser montada adicionalmente uma estrutura adaptadora à estrutura do distribuidor utilizada.

Ordem de montagem

- 1 Estrutura de suporte
- 2 Estrutura da gama de interruptores utilizada
- 3 Smoove Origin IB

Desmontagem

Remova a estrutura juntamente com o Smoove Origin IB.

⚠ Antes da instalação, leia e siga estas instruções. A SOMFY não é responsável por quaisquer defeitos e danos causados pela inobservância das instruções.

⌘ Cuidamos do nosso ambiente. Não elimine o aparelho com o lixo doméstico. Coloque-o num ponto de recolha aprovado para esse efeito para ser reciclado.