

# Un nouveau regard

sur les  
protections  
solaires

animeo IB+ TouchBuco

L'interface intuitive de pilotage,

*dédiée aux petits*

*et moyens bâtiments*







*Pour que chacun puisse maîtriser librement la place de la lumière naturelle dans son cadre de vie.*

4 ANIMEO IB+ TOUCHBUCO™

6 LES +

6 Occupants

8 Gestionnaires du bâtiment

10 Installateurs

12 ARCHITECTURE SYSTÈME

14 BÉNÉFICES ÉNERGÉTIQUES

16 SOMFY À VOS CÔTÉS

18 GAMME PRODUITS

Quelles que soient les latitudes ou les saisons, **apprivoiser la lumière, la chaleur, et préserver les ressources naturelles, est un besoin humain essentiel.** Il est le même chez soi, à son travail, à l'école, à l'hôpital, et partout où les constructions accueillent les activités humaines.



**C'est pourquoi nous créons les moyens de piloter les protections solaires des bâtiments** au service du bien-être de ceux qui les occupent et dans un souci constant de performance énergétique.



Nous accompagnons les besoins de gestion facilitée des bâtiments **en proposant des solutions connectées, accessibles sur place ou à distance.**



**Nous permettons à chacun de décider de son confort thermique et visuel :** un geste suffit pour maîtriser la lumière naturelle, moduler la chaleur et assurer l'intimité d'un lieu.



En créant des solutions au service des usages **nous contribuons à améliorer l'efficacité au travail la qualité des soins et des apprentissages, et participons aussi d'une meilleure santé.**



En lien avec ceux qui conçoivent, construisent et gèrent les bâtiments, et avec nos partenaires fabricants de la protection solaire, **nous proposons des solutions ouvertes et évolutives, répondant à tous les besoins de performance énergétique et de confort.**



# animeo IB+ TouchBuco™

Pensé pour contrôler les protections solaires des petits et moyens bâtiments, animeo IB+TouchBuco™ est la solution d'automatisation configurable par zones, rapidement et simplement.

Avec animeo IB+ TouchBuco™, vous créez des scénarios dédiés pour 1 à 8 zones. Résultats : un confort visuel et thermique de l'occupant optimal et une optimisation énergétique du bâtiment.

## Quelles technologies de communication ?



**La wired technology :** pour le contrôle de tous stores (intérieurs, extérieurs) équipés de moteurs filaires Somfy.



**La Radio Technology Somfy :** L'ajout de modules d'extension radio permet le pilotage des stores depuis des télécommandes ou commandes murales radio RTS. La technologie sans fil est idéale pour la rénovation et permet de positionner ou déplacer les points de commande sans avoir de contrainte de câblage.



Gestion à distance et maintenance préventive



Support et dépannage à distance et en temps réel de Somfy

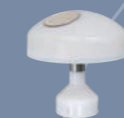


Motor Controllers

**Automatiser**  
ses façades avec animeo IB+ TouchBuco™



Points de commande locaux filaires ou radio

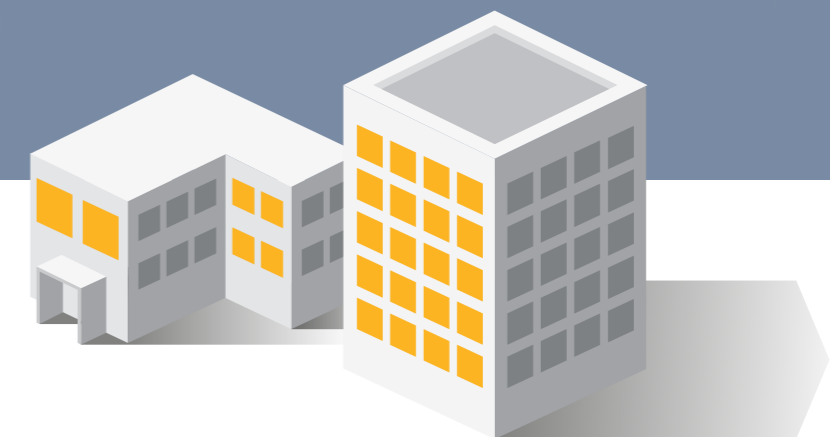


Centrales météo M8 et M13

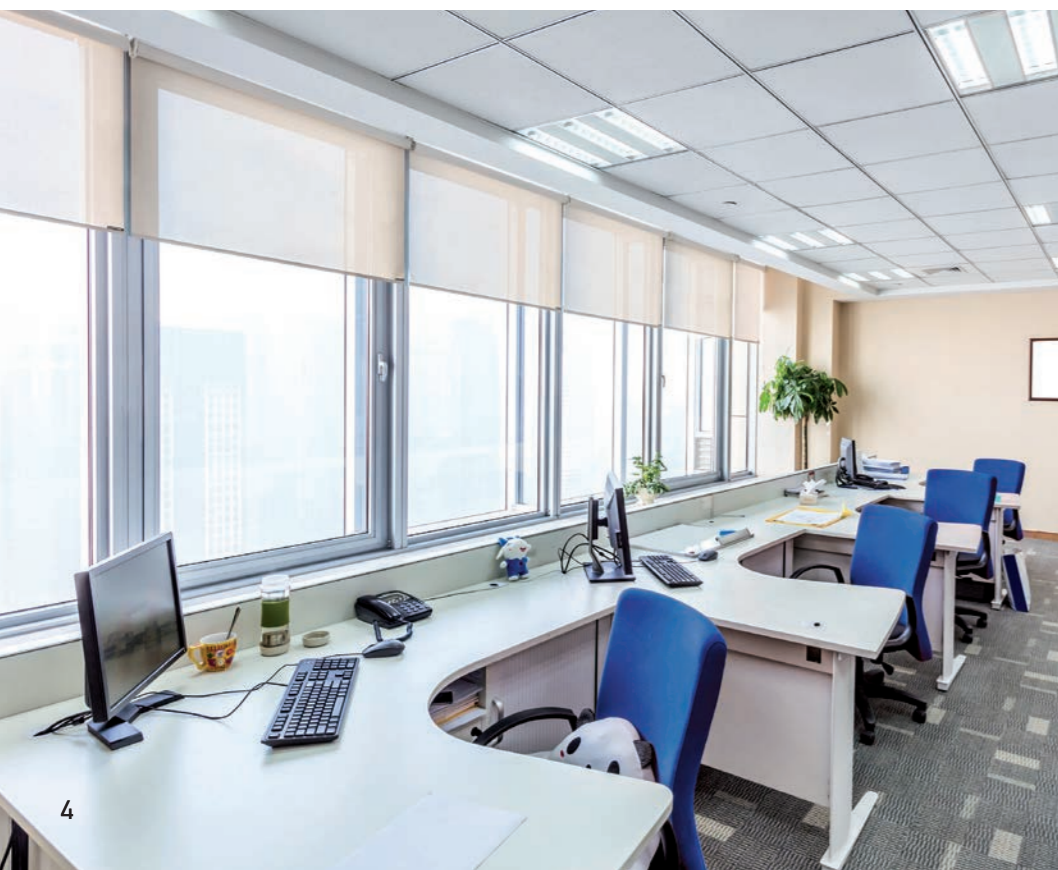
**Motoriser**  
tous types de stores



animeo IB+ TouchBuco™



La solution de pilotage des stores dédiée aux petits et moyens bâtiments



# Les + occupants



*PROFITER* du pilotage automatique des stores pour mieux travailler

Grâce au pilotage automatique des stores, **animeo IB+ TouchBuco™** libère l'occupant de la gestion de la luminosité dans son espace, en lui offrant une meilleure qualité de vie et de concentration au travail.

“ Plus besoin de se préoccuper des stores intérieurs ! Avec le pilotage automatique, la lumière est toujours gérée au mieux, ce qui a bien amélioré nos conditions d'apprentissage et d'enseignement.



*REPRENDRE* la main selon les besoins

Afin que l'occupant puisse reprendre la main à tout moment, **animeo IB+ TouchBuco™**, propose une large gamme de télécommandes ou points de commande muraux.

“ LE+ Possibilité d'enregistrer une position favorite des stores (position My) et de l'activer grâce à un bouton dédié.

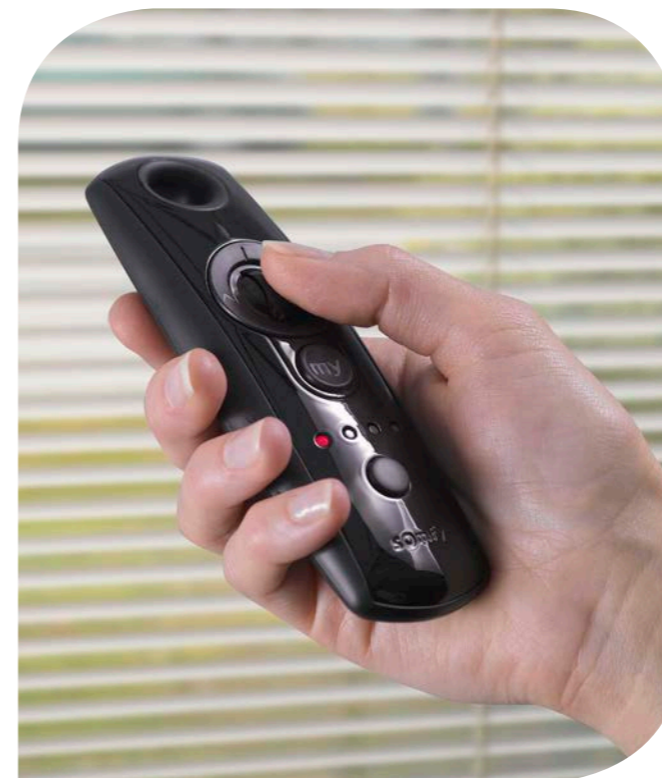


# Les + gestionnaires du bâtiment

## SUPERVISER ET PILOTER efficacement son parc d'installation

L'interface tactile intuitive d'**animeo IB+ TouchBuco™** vous permet de suivre et contrôler le statut des installations, de définir les différents niveaux d'accès et de procéder aux réglages à la carte des zones du bâtiment... en quelques clics.

“ Je gère plusieurs bâtiments. J'ai besoin d'un outil de supervision simple et sécurisé à portée de main, qui reste limité aux utilisateurs dont j'ai personnellement défini les droits d'accès.



## RECONFIGURER facilement les produits

Du bout des doigts, réappairez points de commande RTS et zones de moteurs, sans avoir à accéder au moteur ni au câblage de l'installation.

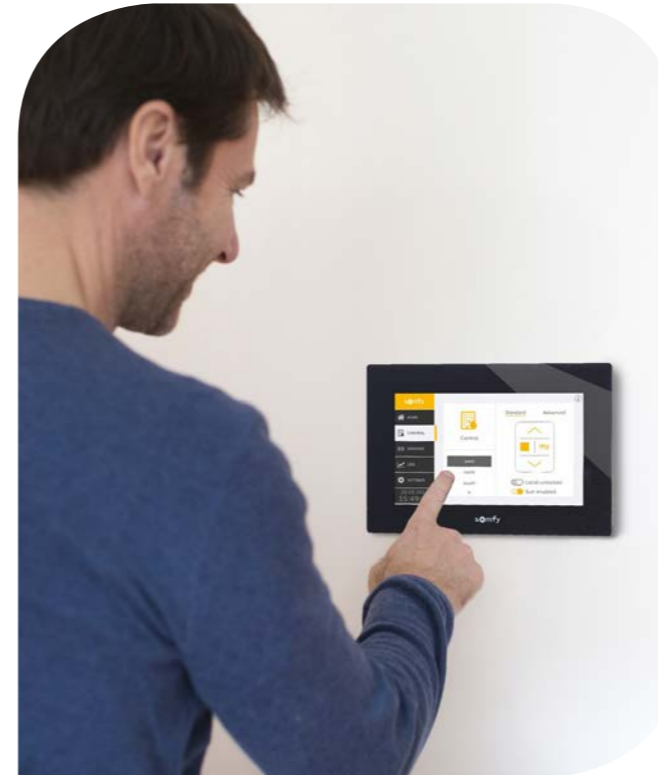
“ Je veux pouvoir réorganiser les points de commande des occupants, sans avoir à contacter un professionnel pour modifier le câblage.

## BÉNÉFICIER d'un diagnostic à distance et d'une assistance pro-active

Depuis leur écran, les équipes Somfy diagnostiquent l'état et l'historique des produits et qualifient la panne, pour préparer au mieux l'intervention.

“ En cas d'incident, mon installateur ou les équipes Somfy dédiées peuvent désormais me dépanner à distance, pour une prise en charge plus rapide et efficace.

# Les + installateurs



## INSTALLER en mode assisté

Grâce à son assistant de configuration intégré, l'interface vous guide pas à pas à chaque étape de l'installation. De l'attribution des stores par zone jusqu'à la mise en service, **animeo IB+ TouchBuco™** vous accompagne pour un travail en toute sérénité.

“ Je veux pouvoir me consacrer à mes clients, pas au déchiffrement d'une interface complexe. Avec animeo IB+ TouchBuco™ qui me guide au fil de l'installation, c'est rapide et fluide.

## NE RATER aucun marché

Avec ses 4 modes de pilotage incluant des fonctions d'énergie, de confort & de sécurité, et une large gamme d'accessoires tels que capteurs ou timers, **animeo IB+ TouchBuco™** répond à tous les besoins du bureau d'étude comme de l'investisseur.

“ Il n'y a pas un projet qui ressemble à un autre. Une solution qui s'adapte à la météo, c'est bien. Et au business aussi, c'est encore mieux !



## PROPOSER un service de diagnostic à distance

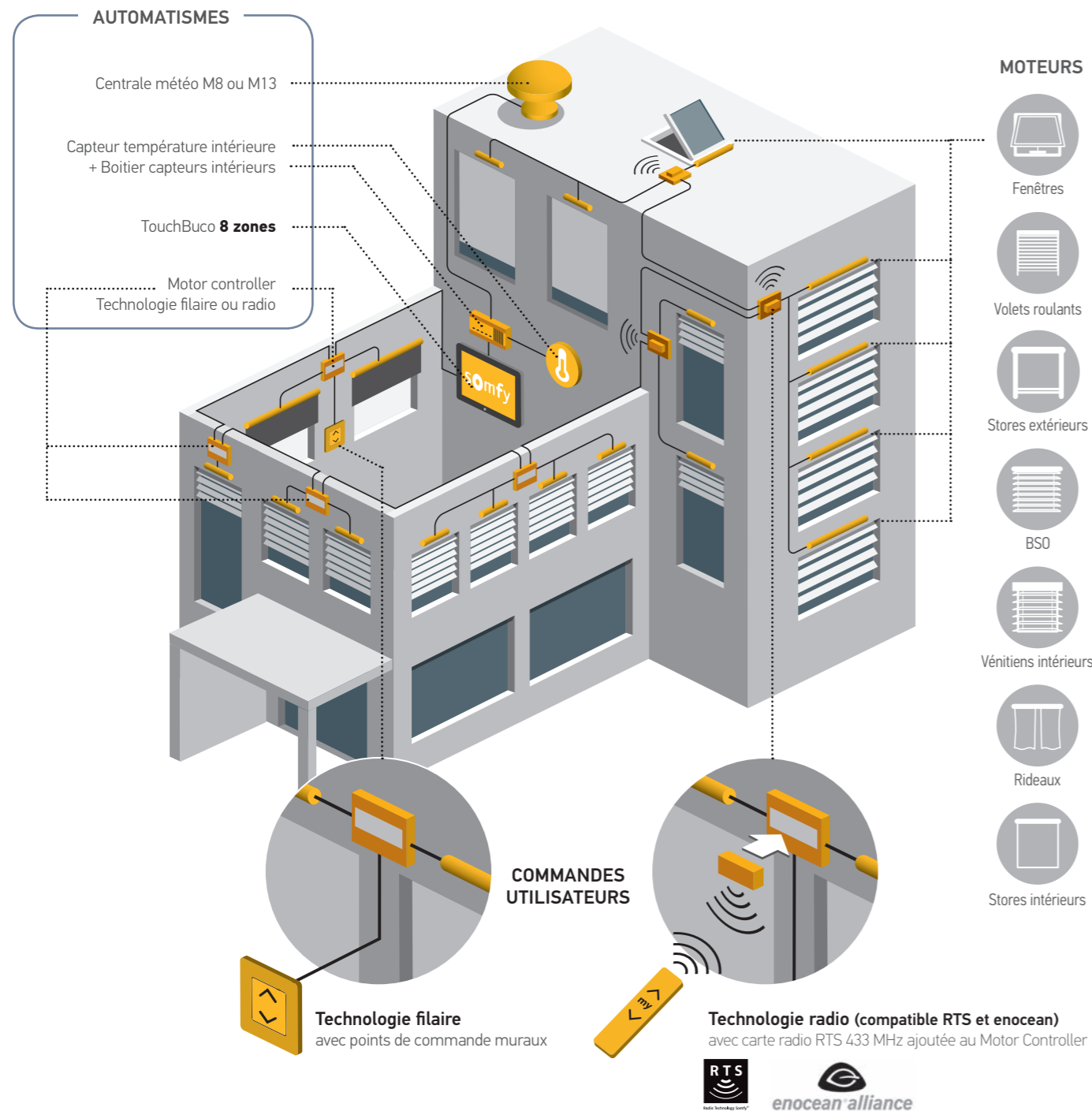
Changement des paramètres, activation de commandes, mise à jour de firmware... la gestion à distance d'**animeo IB+ TouchBuco™** permet d'effectuer diverses opérations de maintenance ou de dépannage afin de limiter les déplacements sur site.

“ Sans la maintenance à distance, je passerais mon temps en déplacements. Aujourd'hui, je peux me concentrer sur les dépannages qui exigent ma présence.



# Architecture système

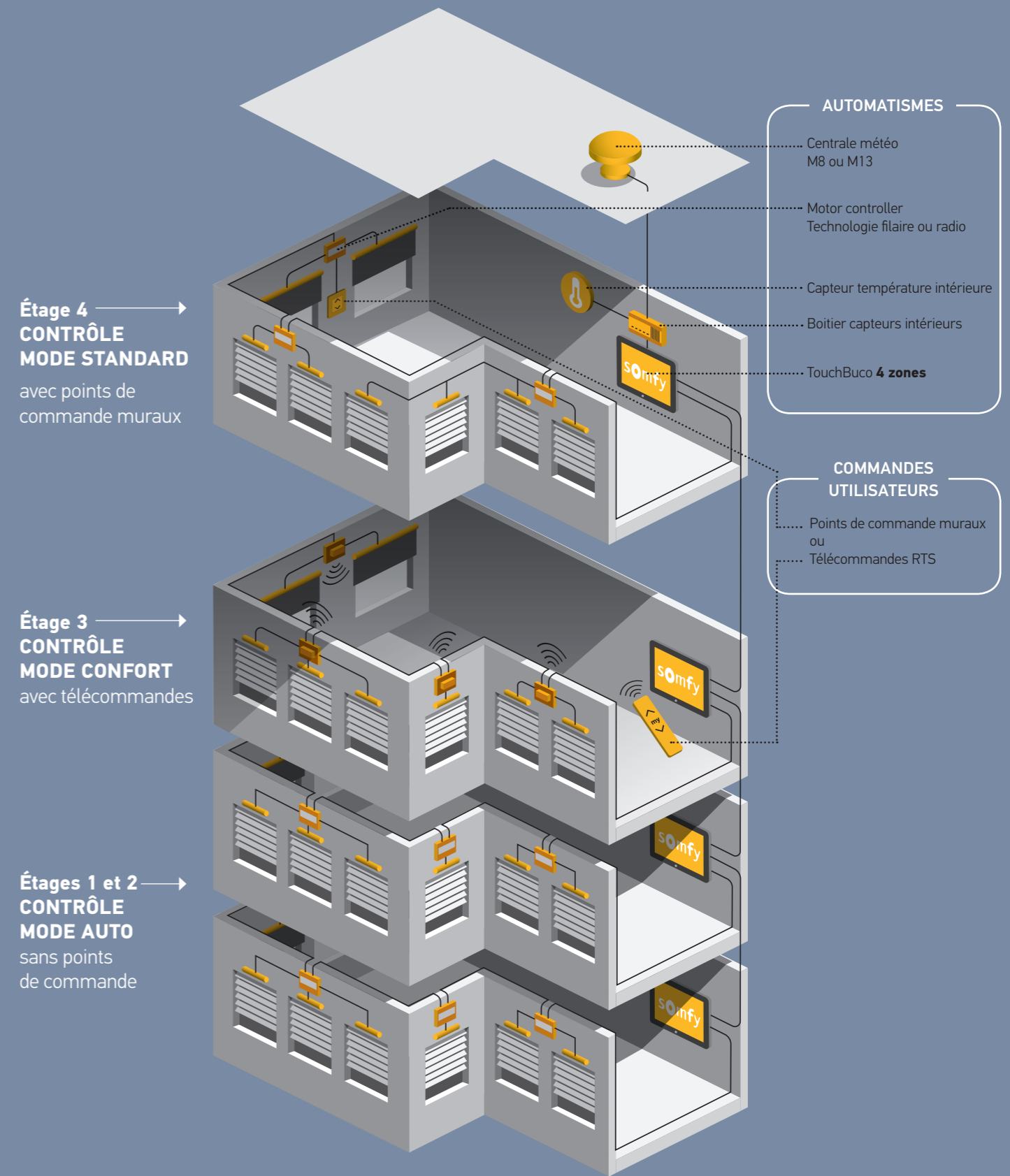
Une solution adaptée aux usages des bâtiments



1

GESTION DU BÂTIMENT MONO-PROPRIÉTAIRE

1 TouchBuco 8 zones pour tout le bâtiment, pour piloter jusqu'à 8 zones différentes



2

GESTION DU BÂTIMENT MULTI-PROPRIÉTAIRES

1 TouchBuco 4 zones par étage, pour piloter indépendamment chaque lot d'une copropriété



# Satisfaire les occupants tout en réduisant la facture énergétique

Une bonne gestion de la lumière naturelle limite le recours à la lumière artificielle, au chauffage et à la climatisation. En plus du confort de l'occupant, animeo IB+ TouchBuco™ apporte une solution durable et complète aux enjeux d'économie d'énergie.

## À SAVOIR

**Les bâtiments sont responsables de 40% environ de la consommation énergétique de l'Union Européenne. Une solution de pilotage des stores automatisée peut réduire jusqu'à 70% la facture de chauffage et de climatisation tout en améliorant le bien-être et la productivité.**



## 4 modes de contrôle pour répondre à toutes les attentes

et permettre de passer du tout automatique à la pleine autonomie de l'utilisateur.

De l'automatisation totale...

... à l'autonomie de l'occupant.



### Priorité des fonctions par mode

	MODE AUTO	MODE STANDARD	MODE MANUEL	MODE CONFORT
	<i>Système 100% automatisé pour maximiser les économies d'énergie</i>	<i>La juste balance entre économies d'énergie et confort de l'occupant</i>	<i>Priorité aux besoins de l'occupant, tout en conservant les fonctions énergie</i>	<i>Pour donner pleine autonomie aux occupants</i>
FONCTIONS DE SÉCURITÉ	Priorité <b>1</b>	Priorité <b>1</b>	Priorité <b>1</b>	Priorité <b>1</b>
FONCTIONS D'ÉNERGIE	Priorité <b>2</b>	Priorité <b>2</b>	Priorité <b>2</b>	Non actif
FONCTIONS DE SOLEIL	Priorité <b>3</b>	Priorité <b>3</b>	Priorité <b>3</b>	Priorité <b>2</b>
COMMANDE LOCALE	Non actif	Actif <i>Sans priorité</i>	Actif <i>Outrepassé les fonctions soleil et énergie jusqu'à un reset</i>	Actif <i>Outrepassé les fonctions soleil jusqu'à un reset</i>



Possibilité de sélectionner plusieurs modes en fonction de la présence ou de l'absence des occupants dans le bâtiment.



**Somfy**  
à vos côtés



**Votre partenaire** à chaque phase du projet



Planification



- > Conseil
- > Production de maquettes 3D et de schémas
- > Assistance lors des réunions de projet

Les équipes techniques Somfy sont à votre service pour vous assister durant les réunions en amont du projet, en présence des autres consultants et experts, pour répondre aux besoins spécifiques de chaque projet.



Installation



- > Aide à l'installation
- > Intégration du système
- > Mise en service

Pendant la phase d'installation, nous restons à votre disposition pour vous fournir différents types de supports et services en fonction de vos besoins.



Maintenance



- > Contrats de maintenance
- > Dépannage sur site
- > Optimisation du système

Afin d'allonger la durée de vie du système installé et d'en garantir les performances optimales, un entretien complet est nécessaire. Nous adaptons nos prestations à vos besoins.

**Bénéficiaire**  
de l'expertise  
technique et  
du savoir-faire  
des équipes  
Somfy

Quels que soient les besoins et la complexité du projet, nous sommes en mesure de proposer une solution de protection solaire automatisée optimale pour votre bâtiment, qu'il soit neuf ou en rénovation. Si vous avez des questions en rapport avec le pilotage de vos protections solaires, n'hésitez surtout pas à nous contacter ! En lien avec nos produits de pilotage de bâtiment, nous avons conçu pour vous assister toute une série de services, notamment des contrats d'entretien post-installation. Nous proposons également un accompagnement conseil (dessin, plans de câblage, planification) lors des phases initiales du projet, au moment de l'installation ou pour l'entretien du système.

**Nous cherchons inlassablement, à travers nos produits et nos services, et par notre présence à vos côtés, à améliorer le cadre de vie et de travail, notamment dans les bureaux, les établissements scolaires, les établissements de santé et les habitations.**



# Pages Produits



TOUCHBUCO & ACCESSOIRES  
p. 20 > 22



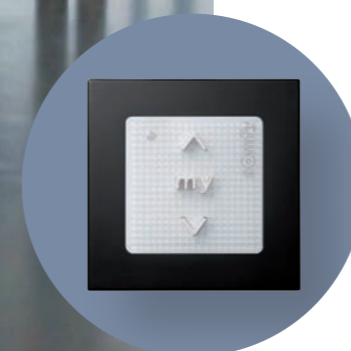
CAPTEURS & ACCESSOIRES  
p. 24 > 31



MOTOR CONTROLLERS  
& ACCESSOIRES  
p. 32 > 36



OUTILS DE MISE EN SERVICE  
p. 38 > 39



COMMANDES UTILISATEURS  
p. 40 > 41





# TOUCHBUCO & ACCESSOIRES

- 21 TouchBuco 4 Zones
- 21 TouchBuco 8 Zones
- 21 TouchBuco 4 Zones BACnet
- 21 TouchBuco 8 Zones BACnet
- 22 Adaptateur bus capteurs RS485
- 22 Boîtier en saillie pour TouchBuco
- 22 Boîtier d'encastrement pour TouchBuco

## TOUCHBUCO & ACCESSOIRES

### ■ TouchBuco 4 Zones

Réf. 1860254

Centrale de commande animeo IB+ dédiée au contrôle des stores sur 1 à 4 zones ou orientations d'un bâtiment. Guidage intuitif depuis l'écran tactile pour la programmation de diverses fonctions permettant d'optimiser la performance du bâtiment.

Dimensions	200 x 132 x 72 mm
Alimentation	100-230 V AC
Montage	Mural ou dans boîtier dédié



### ■ TouchBuco 8 Zones

Réf. 1860255

Centrale de commande animeo IB+ dédiée au contrôle des stores sur 1 à 8 zones ou orientations d'un bâtiment. Guidage intuitif depuis l'écran tactile pour la programmation de diverses fonctions permettant d'optimiser la performance du bâtiment.

Dimensions	200 x 132 x 72 mm
Alimentation	100-230 V AC
Montage	Mural ou dans boîtier dédié



### ■ TouchBuco 4 Zones BACnet

Réf. 1870474

TouchBuco 4 zones intégrant la connexion à une GTB (Gestion Technique du Bâtiment).

Dimensions	220 x 132 x 72 mm
Alimentation	100-230 V AC
Montage	Mural ou dans boîtier dédié

Disponible fin 2019



**BACnet™**

### ■ TouchBuco 8 Zones BACnet

Réf. 9019837

TouchBuco 8 zones intégrant la connexion à une GTB (Gestion Technique du Bâtiment).

Dimensions	220 x 132 x 72 mm
Alimentation	100-230 V AC
Montage	Mural ou dans boîtier dédié

Disponible fin 2019



**BACnet™**



## ■ Adaptateur bus capteurs RS485

Réf. 9018147

Accessoire permettant de connecter plus de 5 TouchBuco sur un seul Boîtier de capteurs météo extérieur. Nécessaire tous les 5 TouchBuco et/ou tous les 500m sur le BUS capteurs. Conforme UE uniquement..



Dimensions	72 x 122 x 35 mm
Alimentation	24 V
Montage	Rail DIN

## ■ Boîtier en saillie pour TouchBuco

Réf. 9019838

Permet l'installation du TouchBuco 4 ou 8 zones sur un mur. A utiliser impérativement avec le boîtier d'encastrement pour TouchBuco.

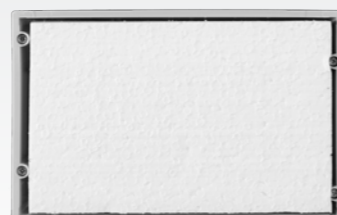


Dimensions	254 x 180 x 90 mm
Alimentation	NA
Montage	Saillie

## ■ Boîtier d'encastrement pour TouchBuco

Réf. 9019837

Permet l'installation du TouchBuco 4 ou 8 zones dans un mur ou une porte d'armoire électrique.



Dimensions	192 x 119 x 68 mm
Alimentation	NA
Montage	Encastré



# CAPTEURS & ACCESSOIRES

- 25 Centrale météo M8
- 25 Centrale météo M13
- 25 Adaptateur de mât pour centrale météo
- 25 Kit mât métallique pour centrale météo
- 26 Equerre mât mural
- 26 Equerre pour centrale météo
- 26 Capteur de température extérieure
- 26 Capteur solaire
- 27 Equerre de montage pour capteur solaire
- 27 Kit capteur solaire + équerre de montage
- 27 Ondes 24 V DC
- 27 Anémomètre grand chantier
- 28 Anémomètre grand chantier chauffant
- 28 Capteur direction vent
- 28 Boîtier de capteurs météo extérieurs
- 28 Alimentation 5A
- 29 Alimentation DRM 24 V DC 1.5A
- 29 Sonde de température intérieure
- 29 Boîtier pour sonde de température intérieure
- 29 Boîtier de capteurs météo intérieurs
- 30 Module parafoudre bus
- 30 Module parafoudre 24V
- 30 Prise parafoudre
- 30 Kit Mât métallique et Equerre mât mural pour centrale météo
- 31 Station météo
- 31 Station météo avec extention

## CAPTEURS & ACCESSOIRES

### ■ Centrale météo M8

Réf. 1860306

Station météo comprenant 8 capteurs (4 capteurs soleil, 1 vitesse vent, 1 pluie, 1 capteur de température et 1 date/heure).

Dimensions	105 x 103 mm
Alimentation	24 V
Montage	Mural ou sur mât



### ■ Centrale météo M13

Réf. 1860307

Station météo comprenant 13 capteurs (8 capteurs soleil, 1 vitesse vent, 1 direction vent, 1 pluie, 1 capteur de température et 1 date/heure).

Dimensions	105 x 103 mm
Alimentation	24 V
Montage	Mural ou sur mât



### ■ Adaptateur de mât pour centrale météo

Réf. 1860321

Permet de fixer la centrale météo sur le mât métallique.

Dimensions	H90 Diam 25/50 mm
Alimentation	NA
Montage	Sur mât

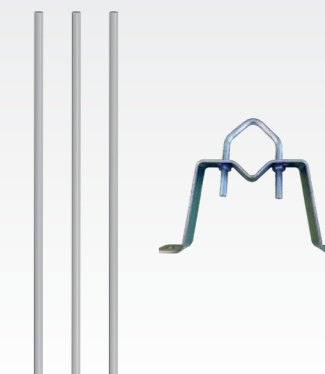


### ■ Kit mât métallique pour centrale météo

Réf. 1860322

Kit comprenant 3 pièces métalliques d'un mètre chacune et une Equerre mât mural. Permet de fixer les Centrales météo M8 et M13 sur un mur.

Dimensions	3 x 1000 mm x Ø 50 mm
Alimentation	NA
Montage	Mural



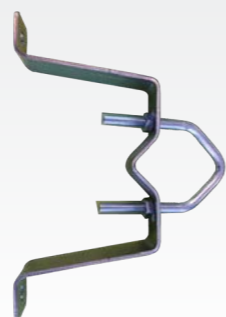


### ■ Equerre mât mural

Réf. 1860336

Permet de fixer la Centrale météo M8 ou M13 sur un mât fixé au mur.

Dimensions	200 x 90 x 30 mm
Alimentation	NA
Montage	Mural



### ■ Equerre de montage pour capteur solaire

Réf. 9127888

Permet l'installation du Capteur solaire.

Dimensions	34 x 88 x 47 mm
Alimentation	NA
Montage	NA

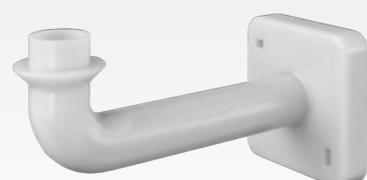


### ■ Equerre pour centrale météo

Réf. 1860320

Permet de fixer les Centrales météo M8 ou M13 sur une façade.

Dimensions	180 x 80 x 80 mm
Alimentation	NA
Montage	Façade

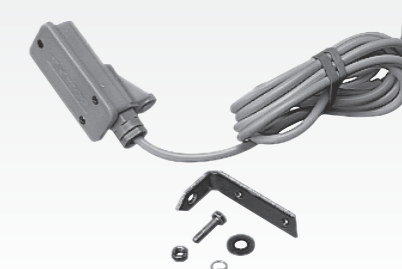


### ■ Kit capteur solaire + équerre de montage

Réf. 9154043

Kit comprenant un Capteur solaire et son équerre de montage.

Dimensions	34 x 88 x 47 mm
Alimentation	NA
Montage	Equerre de montage incluse



### ■ Capteur de température extérieure

Réf. 9001611

Mesure la température extérieure.  
A utiliser avec le Boîtier de capteurs météo extérieurs.

Dimensions	H 150 mm / Ø 115 mm
Alimentation	NA
Montage	NA



### ■ Ondeis 24 V DC

Réf. 9016344

Mesure les précipitations (pluie, neige).  
A utiliser en connexion avec le Boîtier de capteurs météo extérieurs.

Dimensions	115 x 100 x 85 mm
Alimentation	24 V DC
Montage	Mural



### ■ Capteur solaire

Réf. 9050100

Mesure l'intensité lumineuse du soleil en LUX.  
A utiliser avec le Boîtier de capteurs météo extérieurs.  
Livré sans équerre de montage.

Dimensions	34 x 88 x 47 mm
Alimentation	NA
Montage	Equerre de montage dédiée



### ■ Anémomètre grand chantier

Réf. 9001608

Mesure la vitesse du vent.  
A utiliser en connexion avec le Boîtier de capteurs météo extérieurs.

Dimensions	H 200 / Ø 240 mm
Alimentation	NA
Montage	Sur mât





### ■ Anémomètre grand chantier chauffant

Réf. 9140180

Mesure la vitesse du vent en connexion avec le Boîtier de capteurs météo extérieurs. Dispositif de chauffage intégré pour éviter le givrage du capteur. Nécessite une alimentation 24 V externe.



Dimensions	H 200 mm / Ø 240 mm
Alimentation	24 V AC/DC
Montage	Sur mât

### ■ Capteur direction vent

Réf. 9013807

Mesure la direction du vent en connexion avec le Boîtier de capteurs météo extérieurs.



Dimensions	303 x 515 x 48 mm
Alimentation	NA
Montage	Sur mât

### ■ Boîtier de capteurs météo extérieurs

Réf. 9001606 / 9001607 (extension)

Interface permettant de connecter les capteurs au TouchBuco. Nécessite une alimentation 24 V DC.



Dimensions	207 x 255 x 90 mm
Alimentation	24 V DC
Montage	Mural

### ■ Alimentation 5A

Réf.1860093

Permet l'alimentation en 24V du Boîtier de capteurs météo extérieurs et des Motor Controllers 4DC. Intensité de sortie 4,5A max en 24 V DC.



Dimensions	130 x 180 x 61 mm
Alimentation	220 - 240 V AC
Montage	Rail DIN

### ■ Alimentation DRM 24 V DC 1.5A

Réf. 9017611

Permet l'alimentation du Boîtier de capteurs météo extérieurs, dans le cas de l'utilisation de capteurs non chauffants. Conforme UE uniquement.



Dimensions	78 x 93 x 56 mm
Alimentation	100 - 240 V AC
Montage	Rail DIN

### ■ Sonde de température intérieure

Réf. 9008044

Mesure la température intérieure pour la gestion énergétique du bâtiment. Livrée avec un câble de 1 mètre.



Dimensions	NA
Alimentation	NA
Montage	Dans boîtier dédié

### ■ Boîtier pour sonde de température intérieure

Réf. 9008045

Pour montage en saillie de la sonde de température intérieure.

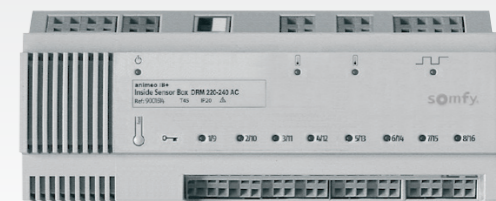


Dimensions	75 x 75 x 25 mm
Alimentation	NA
Montage	Mural

### ■ Boîtier de capteurs météo intérieurs

Réf. 9001614 (230 V AC) / 9001615 (120 V AC)

Raccorde 8 commandes de zones (soit commandes à clé pour le verrouillage, soit commandes double-poussoirs pour la commande de zones (montée / descente). Peut raccorder 2 sondes intérieures de température.



Dimensions	210 x 90 x 61 mm
Alimentation	220V AC - 230 V AC / 120 V AC
Montage	Rail DIN



### ■ Module parafoudre bus

Réf. 9025706

Permet de protéger le système animeo contre la foudre via le bus capteurs RS485 du Boîtier de capteurs météo extérieurs.

Dimensions	51 x 45 x 12 mm
Alimentation	NA
Montage	Dans prise parafoudre



### ■ Station météo

Réf. 9013726

Station météo comprenant 1 Boîtier de capteurs météo extérieurs, 4 capteurs solaires, 1 capteur vitesse vent et 1 capteur de température extérieur, fixés sur un mât en aluminium.

Dimensions	3200 mm
Alimentation	NA
Montage	Mural (équerres incluses)



### ■ Module parafoudre 24V

Réf. 9025707

Permet de protéger l'alimentation du Boîtier de capteurs météo extérieurs contre la foudre via le câble d'alimentation.

Dimensions	58 x 90 x 27 mm
Alimentation	NA
Montage	Rail DIN



### ■ Station météo avec extention

Réf. 9013727

Station météo comprenant 1 Boîtier de capteurs météo extérieurs, 8 capteurs solaires, 1 capteur vitesse vent, 1 capteur direction vent, 1 capteur pluie et 1 capteur de température extérieur, fixés sur un mât en aluminium.

Dimensions	3200 mm
Alimentation	NA
Montage	Mural (équerres incluses)



### ■ Prise parafoudre

Réf. 9014897

Permet de fixer sur rail DIN le Module parafoudre bus ou le Module parafoudre 1A..

Dimensions	50 x 90 x 12 mm
Alimentation	NA
Montage	Rail DIN



### ■ Module parafoudre 1A

Réf. 1870448

Permet de protéger le système animeo contre la foudre via le bus capteurs RS485 des Centrales météo M8 et M13.

Dimensions	51 x 45 x 12 mm
Alimentation	NA
Montage	Dans prise parafoudre







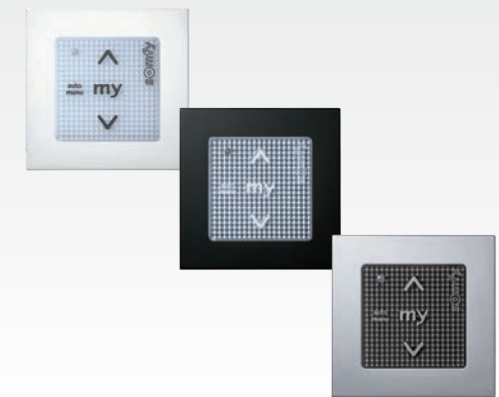
# MOTOR CONTROLLERS & ACCESSOIRES

- 33 Smoove Uno IB+
- 33 IB+ 1 AC Motor Controller IWM
- 33 IB+ 1 AC Motor Controller
- 33 IB+ Output Converter
- 34 IB+ 2 AC Motor Controller
- 34 IB+ 4 AC Motor Controller WM
- 34 IB+ 4 AC Motor Controller DRM
- 34 IP54 Housing for 4 AC Motor Controller
- 35 IB+ 4 DC Motor Controller WM
- 35 IB+ 4 DC/DC-E Motor Controller WM
- 35 RTS Sister Card 433MHZ
- 35 Switch Zone Splitter
- 36 Adaptateur Rail DIN
- 36 Répéteur IB/IB+ WM

## ■ Smoove Uno IB+

Réf.1811203 (Pure) / 1811204 (Silver) / 1811205 (Black)

Commande **tactile** permettant le pilotage individuel **d'un moteur 230 V AC** ou le pilotage d'un groupe de moteurs.



Dimensions	71 x 71 x 44 mm
Alimentation	220-240 V AC
Montage	Boîtier d'encastrement

## ■ IB+ 1 AC Motor Controller IWM

Réf. 1860328

Motor controller **encastré** permettant le pilotage individuel **d'un moteur 230 V AC** via une commande locale ou le pilotage d'un groupe de moteurs via l'automatisation.



Dimensions	50 x 50 x 25 mm
Alimentation	230 V AC
Montage	Mural

## ■ IB+ 1 AC Motor Controller

Réf. 1860121 (WM) / 1860122 (PCB)

Motor controller permettant le pilotage individuel **d'un moteur 230 V AC** via une commande locale ou le pilotage d'un groupe de moteurs via l'automatisation.



Dimensions	90 x 180 x 45 mm 65 x 105 x 20 mm
Alimentation	10-230 V AC
Montage	Mural

## ■ IB+ Output Converter

Réf. 1860125 & 1860126 (PCB)

Fournit une **sortie libre de potentiel** pour la commande individuelle d'un moteur d'entrée libre de potentiel ou une commande, via un bouton poussoir local.

Dimensions	90 x 180 x 45 mm 65 x 105 x 20 mm
Alimentation	100-230 V AC
Montage	Rail DIN

### ■ IB+ 2 AC Motor Controller

Réf. 1860209 (mural) / 1860210 (rail DIN)

Motor controller permettant le pilotage individuel **de deux moteurs 230 V AC** via une commande locale ou le pilotage d'un groupe de moteurs via l'automatisation.

Dimensions	90 x 180 x 45 mm
Alimentation	100-230 V AC
Montage	Mural ou rail DIN



### ■ IB+ 4DC Motor Controller WM

Réf.1870451

Motor controller permettant le pilotage individuel **de quatre moteurs 24 V DC** via une commande locale ou le pilotage d'un groupe de moteurs via l'automatisation. Nécessite une alimentation externe 24 V DC.

Dimensions	255 x 180 x 61 mm
Alimentation	24 V DC
Montage	Mural



### ■ IB+ 4 AC Motor Controller WM

Réf. 1860049 (230 V AC) / 1860080 (120 V AC)

Motor controller permettant le pilotage individuel **de quatre moteurs 230 V AC ou un moteur 120 V AC** via une commande locale ou le pilotage d'un groupe de moteurs via l'automatisation.

Dimensions	255 x 180 x 61 mm
Alimentation	220-230 V AC / 120V AC
Montage	Mural



### ■ IB+ 4 DC/DC-E Motor Controller WM

Réf. 1860087 (mural) / 1860200 (rail DIN)

Motor controller permettant le pilotage individuel **de quatre moteurs 24 V DC/DC-E** via une commande locale ou le pilotage d'un groupe de moteurs via l'automatisation.

Dimensions	255 x 180 x 61 mm
Alimentation	220-230 V DC
Montage	Mural ou rail DIN



### ■ IB+ 4 AC Motor Controller DRM

Réf.1860081

Motor controller permettant le pilotage individuel **de quatre moteurs 230 V AC** via une commande locale ou le pilotage d'un groupe de moteurs via l'automatisation.

Dimensions	210 x 90 x 61 mm
Alimentation	220-230 V AC
Montage	Rail DIN



### ■ RTS Sister Card 433MHZ

Réf. 1860105

Récepteur permettant le pilotage par radio RTS des Motor Controllers 4 AC, 4 DC ou 4 DC/DC-E depuis des commandes locales radio RTS. Se clipse directement dans le Motor Controller.

Dimensions	52 x 92 x 27 mm
Alimentation	5 V DC
Montage	A clipser dans le Motor Controller

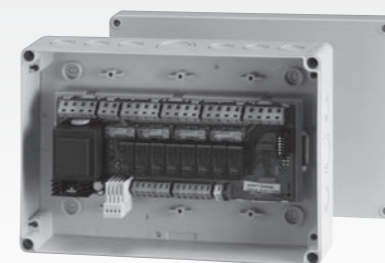


### ■ IP54 Housing for 4 AC Motor Controller

Réf. 9012740

Permet l'intégration d'un IB+ 4 AC Motor Controller DRM dans un boîtier IP54.

Dimensions	254 x 180 x 61 mm
Alimentation	230V AC
Montage	Mural



### ■ Switch Zone Splitter

Réf.1810392

Permet la création de sous-groupes au sein d'une même zone IB+.

Dimensions	80 x 80 x 52 mm
Alimentation	NA
Montage	Mural





## ■ Adaptateur Rail DIN

Réf. 9008049

Permet l'installation des Motor Controllers rail DIN sur rail DIN 35 mm.

Dimensions	70 x 105 x 23 mm
Alimentation	NA
Montage	Rail DIN 35 mm

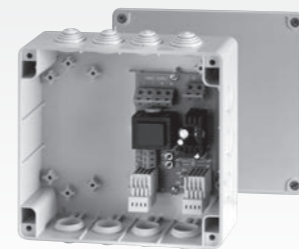


## ■ Répéteur IB/IB+ WM

Réf.9011809

Dédié au bus IB+, le répéteur est nécessaire tous les 1000m et/ou tous les 100 Motor Controllers.

Dimensions	165 x 160 x 60 mm
Alimentation	220-230 V AC
Montage	Mural





# OUTILS DE MISE EN SERVICE

- 39 Outil de test de la ligne bus
- 39 Outil de programmation RTS
- 39 Interface USB IB+

## OUTILS DE MISE EN SERVICE

### ■ Outil de test de la ligne bus

Réf. 1810793

Permet de tester la ligne bus IB+ avant la programmation du TouchBuco : sens de rotation des moteurs et test du 4ème fil.



### ■ Outil de programmation RTS

Réf. 1810879

Permet d'assigner des télécommandes RTS aux cartes RTS fixées dans les Motor Controllers.



### ■ Interface USB IB+

Réf. 1860146

Permet le dépannage des Motor Controllers depuis une connexion directe à un ordinateur.







## COMMANDES LOCALES

### ■ Smoove Origin IB

Réf. 1811272

Commande murale par ligne BUS IB générale permettant le pilotage individuel, groupé ou général de plusieurs moteurs.

Dimensions	71 x 71 x 44 mm
Alimentation	24 V DC
Montage	Mural



### ■ Smoove 1 RTS

Réf. 1810873 (Pure) / 1810902 (Black) / 1810904 (Silver)

Commande murale radio 1 canal permettant le pilotage individuel, groupé ou général de plusieurs moteurs via la carte RTS radio receiver.

Dimensions	50 x 50 x 10 mm
Alimentation	Batterie
Montage	Mural



### ■ Smoove Origin RTS IN

Réf. 1811218

Commande murale radio 1 canal permettant le pilotage individuel, groupé ou général de plusieurs moteurs via la carte RTS radio receiver.

Dimensions	71 x 71 x 44 mm
Alimentation	Batterie
Montage	Mural



### ■ Telis 1 RTS

Réf. 1810630 (Pure) / 1810637 (Silver) / 1810649 (Lounge)

Télécommande radio RTS 1 canal permettant le pilotage d'un ou plusieurs moteurs via une commande de groupe.

Dimensions	145 x 49 x 22 mm
Montage	NA



# COMMANDES LOCALES

- 41 Smoove Origin IB
- 41 Smoove 1 RTS
- 41 Smoove Origin RTS IN
- 41 Telis 1 RTS
- 42 Telis 1 MOD/VAR RTS
- 42 Telis 4 RTS
- 42 Telis 4 MOD/VAR RTS
- 42 Interrupteur à clé mural
- 43 Interrupteur à clé encastré

### ■ Telis 1 MOD/VAR RTS

Réf. 1810974 (Pure) / 1810975 (Silver) / 1810976 (Lounge)

Télécommande radio RTS 1 canal permettant le pilotage d'un ou plusieurs stores vénitiens via une commande de groupe. La molette centrale permet une orientation précise et confortable des lames.

Dimensions	144,7 x 48,5 x 25,5 mm
Montage	NA

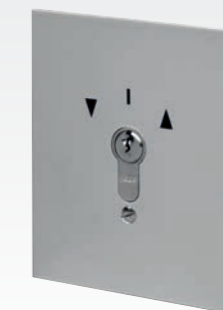


### ■ Interrupteur à clé encastré

Réf. 1850048 (impulsion) / Réf. 1850050 (verrouillage)

Interrupteur à double impulsion permettant de sécuriser ou verrouiller les stores dans la position désirée. Vendu avec 3 clés.

Dimensions	60 x 60 x 50 mm
Montage	Encastré



### ■ Telis 4 RTS

Réf. 1810631 (Pure) / 1810638 (Silver) / 1810651 (Lounge)

Télécommande radio RTS 5 canaux permettant le pilotage d'un ou plusieurs moteurs via une commande de groupe.

Dimensions	145 x 49 x 22 mm
Montage	NA



### ■ Telis 4 MOD/VAR RTS

Réf. 1810765 (Pure) / 1810663 (Silver) / 1810664 (Lounge)

Télécommande radio RTS 5 canaux permettant le pilotage d'un ou plusieurs stores vénitiens via une commande de groupe. La molette centrale permet une orientation précise et confortable des lames.

Dimensions	144,7 x 48,5 x 25,5 mm
Montage	NA



### ■ Interrupteur à clé mural

Réf. 1841036 (impulsion) / Réf. 1850038 (verrouillage)

Interrupteur à double impulsion permettant de sécuriser ou verrouiller les stores dans la position désirée. Vendu avec 3 clés.

Dimensions	60 x 60 x 50 mm
Montage	Mural





## A propos de Somfy

Depuis 50 ans, Somfy facilite le quotidien de millions de personnes à travers le monde en offrant des solutions intelligentes de gestion de l'habitat et des bâtiments. Nous innovons pour automatiser et connecter volets, stores et rideaux, portails, portes de garage, serrures, chauffages, éclairages, caméras et alarmes... en plaçant l'occupant au cœur de nos préoccupations. Jour après jour, nous nous engageons à créer des solutions fiables et durables, qui font avancer le mieux vivre et le bien-être pour tous.

### Somfy Activités SA

50 avenue du Nouveau Monde  
BP 152 - 74307 Cluses Cedex  
France

T +33 (0)4 50 96 70 00

F +33 (0)4 50 96 71 89

[www.somfy.com/projects](http://www.somfy.com/projects)

A BRAND OF **SOMFY** GROUP

**somfy**®